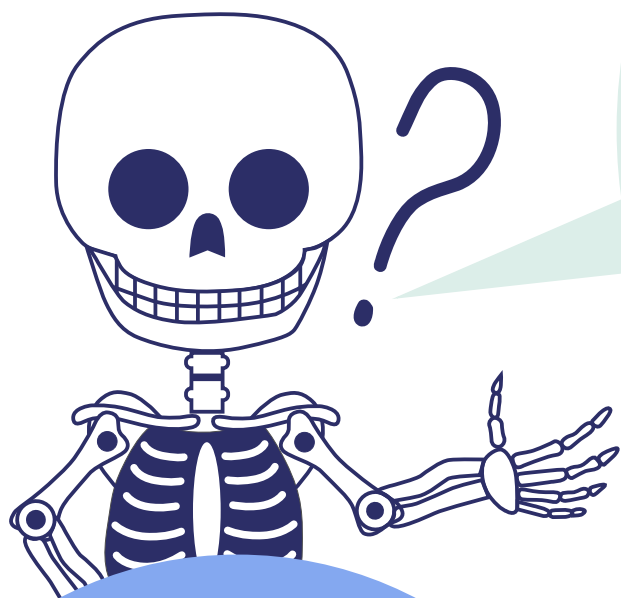


# ESQUELETOS NO ARMÁRIO



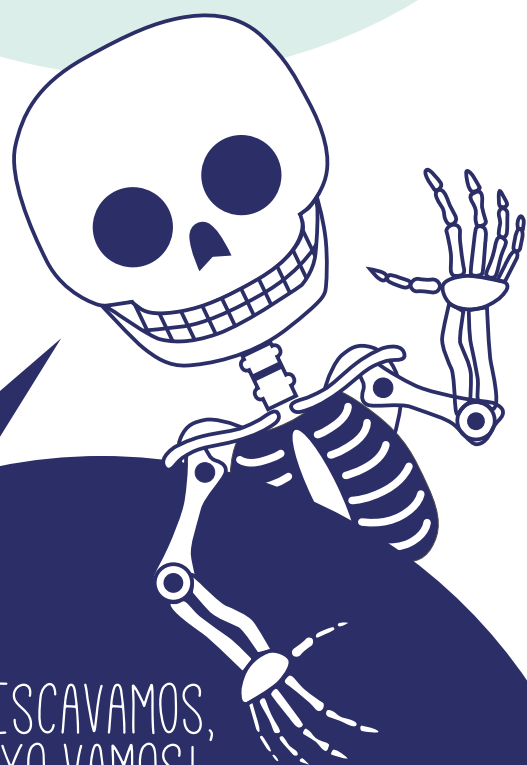
O QUE SIGNIFICA TER “ESQUELETOS NO ARMÁRIO”?

Ter segredos... o que quer dizer que o Museu do Dinheiro esconde segredos! Conseguimos descobrir esses segredos com a **arqueologia**, a ciência que estuda a história através dos vestígios dos seres humanos!

No Museu do Dinheiro foram encontrados 529 esqueletos, datados entre 1810 e 1832! Com base na **antropologia**, a ciência que estuda os ossos, conseguimos descobrir como é que as pessoas viviam, o que comiam, que doenças tinham, como é que se vestiam, que tipo de objetos usavam...

E COMO DESCOBRIMOS?

Esta informação é-nos dada através da **análise dos ossos e dos objetos que estão junto dos esqueletos** – cruzes e medalhas são a maior parte dos pequenos objetos descobertos nas sepulturas, uns mais requintados do que outros.



QUANTO MAIS ESCAVAMOS, MAIS PARA BAIXO VAMOS! E OS VESTÍGIOS QUE ENCONTRAMOS? SÃO MAIS ANTIGOS OU RECENTES?

Mais antigos, pois vão-se sobrepondo, como se fosse um bolo com muitas camadas! E temos que ir desenhando e fotografando para investigar.

**Os arqueólogos são investigadores, detetives do passado!**



MUSEU DO  
DINHEIRO  
BANCO DE PORTUGAL

#museudodinheiro

# COMO CONSTRUIR UM ESQUELETO

## MATERIAIS

Moldes do esqueleto

Tesoura

Cola

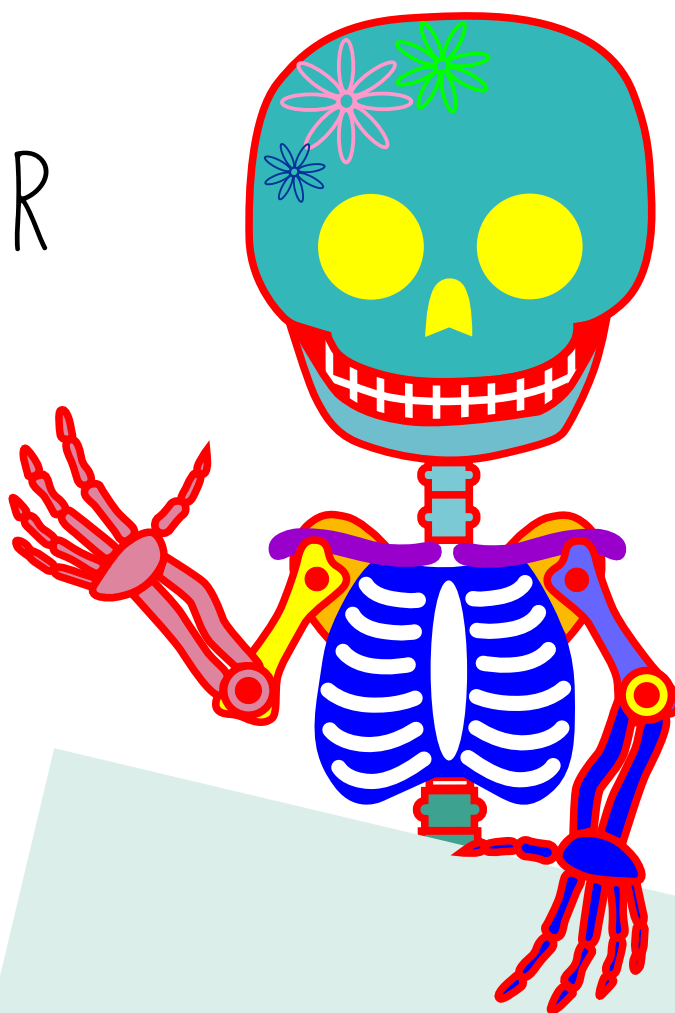
Lápis de cor/cera, canetas de feltro

Lápis de carvão, borracha, afia-lápis

Furador

Tachas

*Sugestão: papéis coloridos para decorar (restos de revista, jornais, o que tiveres em casa).*

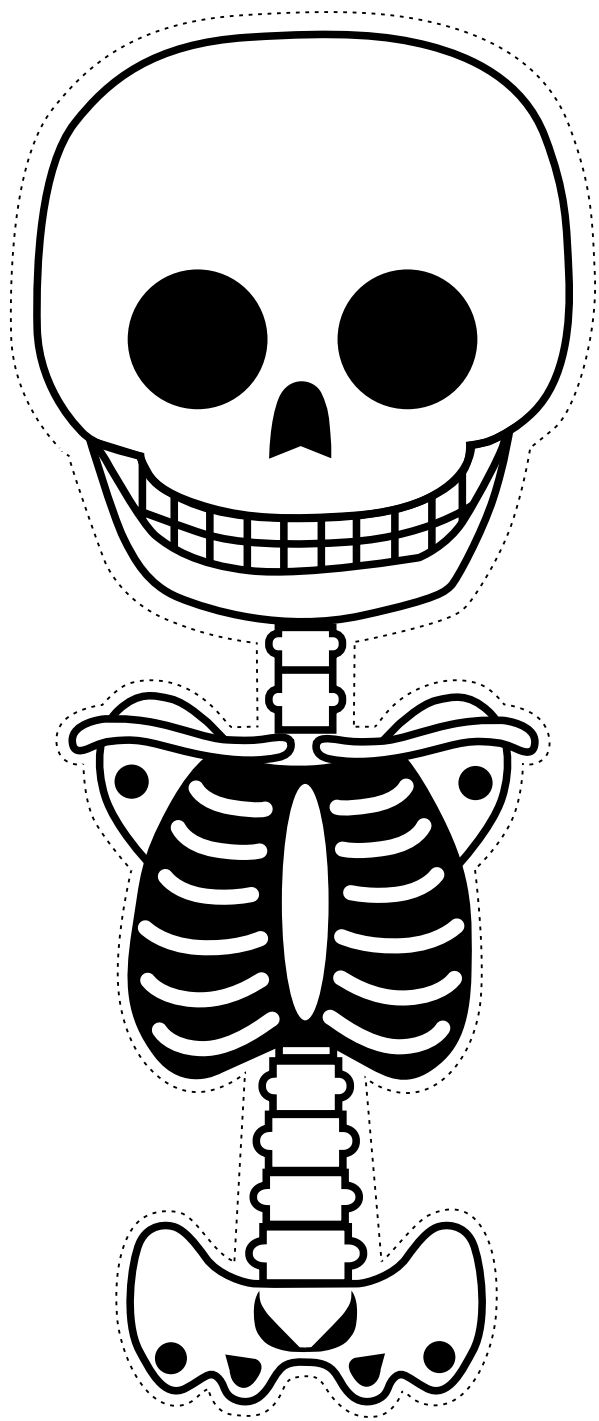


## INSTRUÇÕES

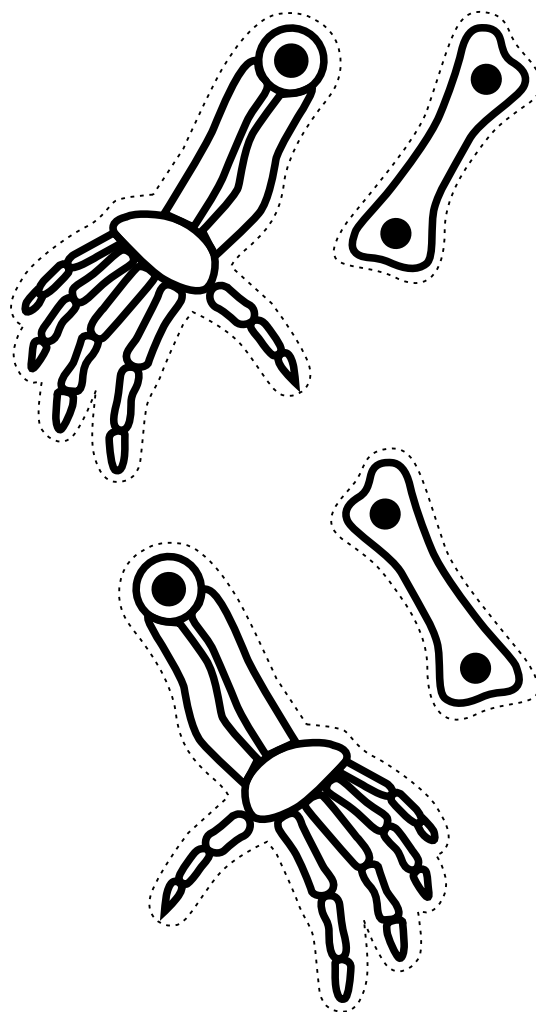
- Imprimir os moldes;
- Preparar todos os materiais que vais precisar;
- Recortar os moldes pelo tracejado;
- Decorar o esqueleto com os materiais da tua preferência;
- Em cada molde, furar os círculos pretos com o furador ou com uma tesoura (pedir a ajuda de um adulto);
- Montar o esqueleto, usando tachas para unir as várias partes.

#museudodinheiro

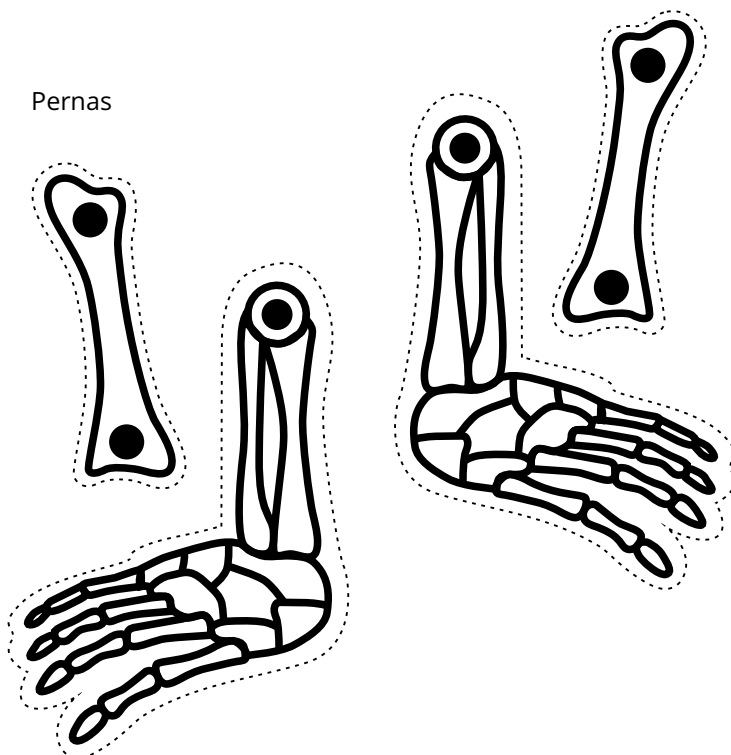




Braços



Pernas



Cortar pelo contorno

Para montar o esqueleto, cola o desenho numa cartolina ou papel cavalinho e recorta pela linha tracejada. Depois junta as partes por forma a coincidirem nas bolinhas. O teu esqueleto está pronto para brincar!