

€UROEXPERT

Já olhaste para o dinheiro que tens na carteira? Chama-se Euro.

Mas sabes quando foi criado, por quem e porquê? E o que significam todos os desenhos que as notas e as moedas de Euro têm?

Este jogo vai tornar-te um verdadeiro EuroExpert. Percorre os três níveis de jogo, soma pontos por cada resposta certa e descobre o teu grau de especialista! (Nas últimas páginas, confirma as respostas certas e a pontuação!)

Podes usar as ligações da internet que te damos para responder aos desafios ou para ficares a saber mais sobre o Euro, a nossa moeda!

Boa sorte e bom jogo!



MUSEU DO
DINHEIRO
BANCO DE PORTUGAL



#museudodinheiro

QUEM É QUEM?



Já reparaste que há moedas de Euro diferentes?

Cada moeda tem uma face padrão, comum a todos os países, e uma face nacional, onde cada país escolhe a imagem que melhor o identifica.

As moedas portuguesas têm os três selos do 1.º Rei de Portugal, D. Afonso Henriques.

Analisa com atenção os desenhos de cada uma das moedas que aqui vês, identifica o país que a criou e a imagem ou símbolo que está representado. Damos-te uma ajuda: usa a lista de países ao lado.



Face comum

Face nacional

Face comum

Face nacional



ESPAÑA

FRANÇA

ALEMANHA

ITÁLIA

PORTUGAL

GRÉCIA

FINLÂNDIA

IRLANDA

A Zona Euro é uma união de 20 países que usam uma moeda única: o Euro. São mais de 340 milhões de pessoas a pagar todos os dias com esta moeda comum!

Sabe mais em

<https://www.bportugal.pt/moedas-carateristicas>

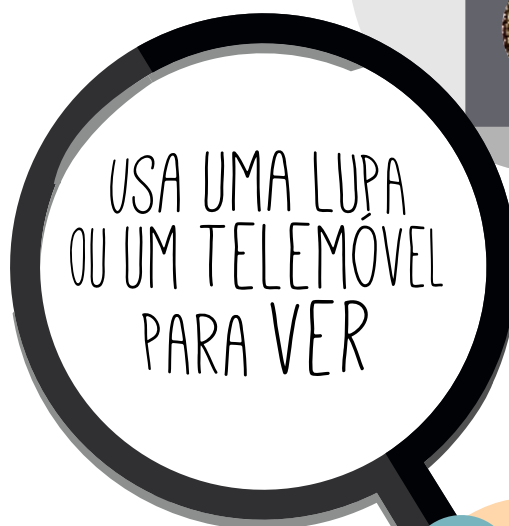
<https://www.ecb.europa.eu/pub/pdf/other/euroleafletpt.pdf>

#museudodinheiro

Transforma-te em detetive e descobre os segredos das moedas!

Tanto a face padrão ou comum, como a face nacional dos euros escondem letras minúsculas, que indicam o autor do desenho e o local onde a moeda foi produzida. Estas letras funcionam ao mesmo tempo como elemento de segurança, por isso estão escondidas!

Agora que já sabes identificar as moedas portuguesas pelo desenho, pega numa ou em várias e descobre as letras secretas nas duas faces das moedas.



#museudodinheiro

TESTE DO ÍMAN

10
PONTOS
CADA ATIVIDADE CORRETA

Para seres um verdadeiro EuroExpert tens que passar esta prova!

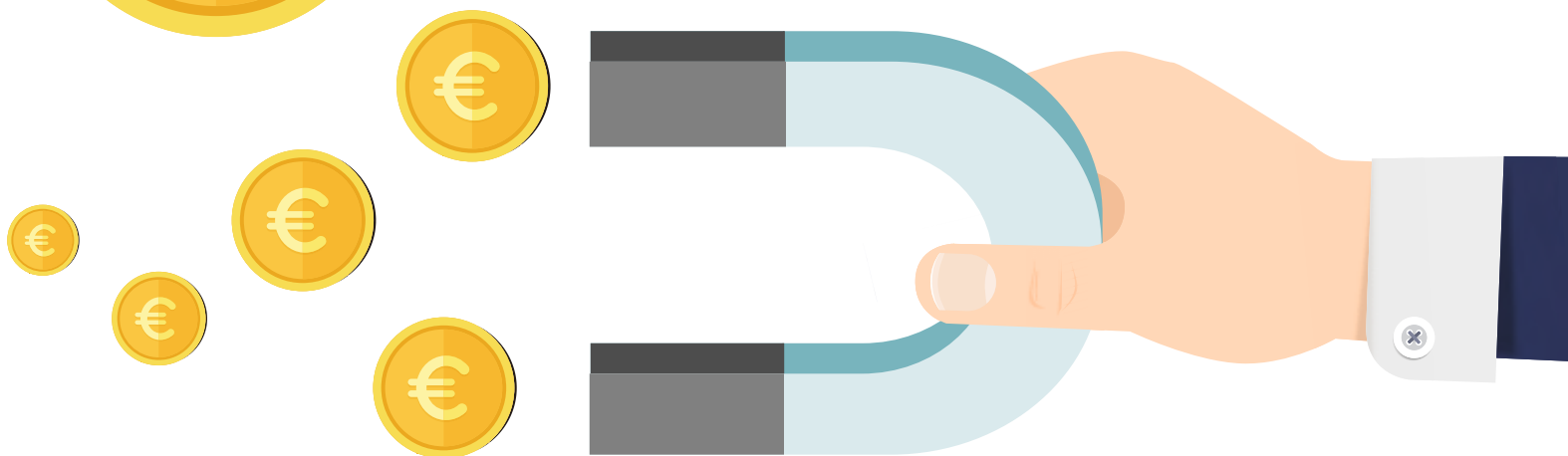
Pega num íman e em várias moedas de Euro, todas com valores diferentes (ou “denominações”, como se diz em numismática!). Encosta-as ao íman e descobre o que acontece!

Todas as moedas aderiram ao íman com a mesma força?

Porque será que isto acontece? Partilha connosco a tua experiência #museudodinheiro @museudodinhiero - <https://www.instagram.com/museudodinheiro/>



Podes usar um simples íman do frigorífico.



Sabe mais em...

<https://www.bportugal.pt/FormacaoOnline/Moedas/pt/modulo1/02-unidade2/06-magnetismo.html>

<https://www.bportugal.pt/moedas-contrafacao>

#museudodinheiro

DESCOBRIR AS DIFERENÇAS

As notas de Euro estão na sua segunda edição, a chamada série Europa.

Conheces as diferenças entre a 1.^a e a 2.^a edição?

Observa com olho de *expert* as duas notas que aqui vês. Consegues encontrar as 5 diferenças na nota da série Europa?

10
PONTOS
CADA DIFERENÇA ENCONTRADA



1.^a EDIÇÃO



2.^a EDIÇÃO
SÉRIE EUROPA

Sabe mais em...

<https://www.ecb.europa.eu/euro/banknotes/denominations/html/index.pt.html#es2-100>

#museudodinheiro

€UROEXPERT



Parabéns,
chegaste ao segundo nível!
Afinal já sabias muitas coisas
sobre o Euro.
Arregaça as mangas, porque
a investigação vai tornar-se
mais difícil.

Preparado?!



MUSEU DO
DINHEIRO
BANCO DE PORTUGAL



#museudodinheiro

VERDADEIRO OU FALSO!



Vê os vídeos da internet que te apresentamos nos *links* abaixo e lê com atenção as seguintes afirmações.

Assinala se são verdadeiras ou falsas (✓ ✗).

Mais desafiante ainda: se tens confiança nos teus conhecimentos, experimenta responder antes de ver os vídeos!

1.

O USO DO EURO

<https://www.rtp.pt/play/zigzag/p5074/e387440/troco-por-trocas>

A.

A 1 de janeiro de 2002, todos os países europeus passaram a pagar com moedas e notas de Euro.



B.

Em Portugal, o dinheiro que era usado antes do Euro era o Escudo.



C.

Em março de 2002, em Portugal, podíamos comprar com escudos e com euros.

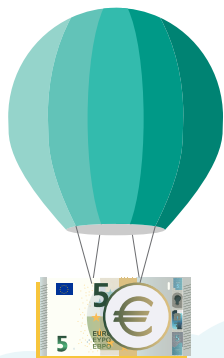


#museudodinheiro

VERDADEIRO OU FALSO!



20
PONTOS
CADA RESPOSTA CORRETA



2.

CONHECE O EURO!

www.youtube.com/watch?v=_gJXnEbmPLI&feature=youtu.be

- A. Em 2024 há 20 países que usam o Euro como moeda oficial.
- B. As notas e as moedas são iguais em todos os países da Zona Euro.
- C. Os responsáveis pelo Euro são o Banco Central Europeu (BCE) e os bancos centrais de cada país?



Queres aprender a analisar uma nota como um profissional? sabe mais aqui...

<https://www.bportugal.pt/FormacaoOnline/Notas/pt/modulo1.html>

<https://www.bportugal.pt/notas-contrafacao>

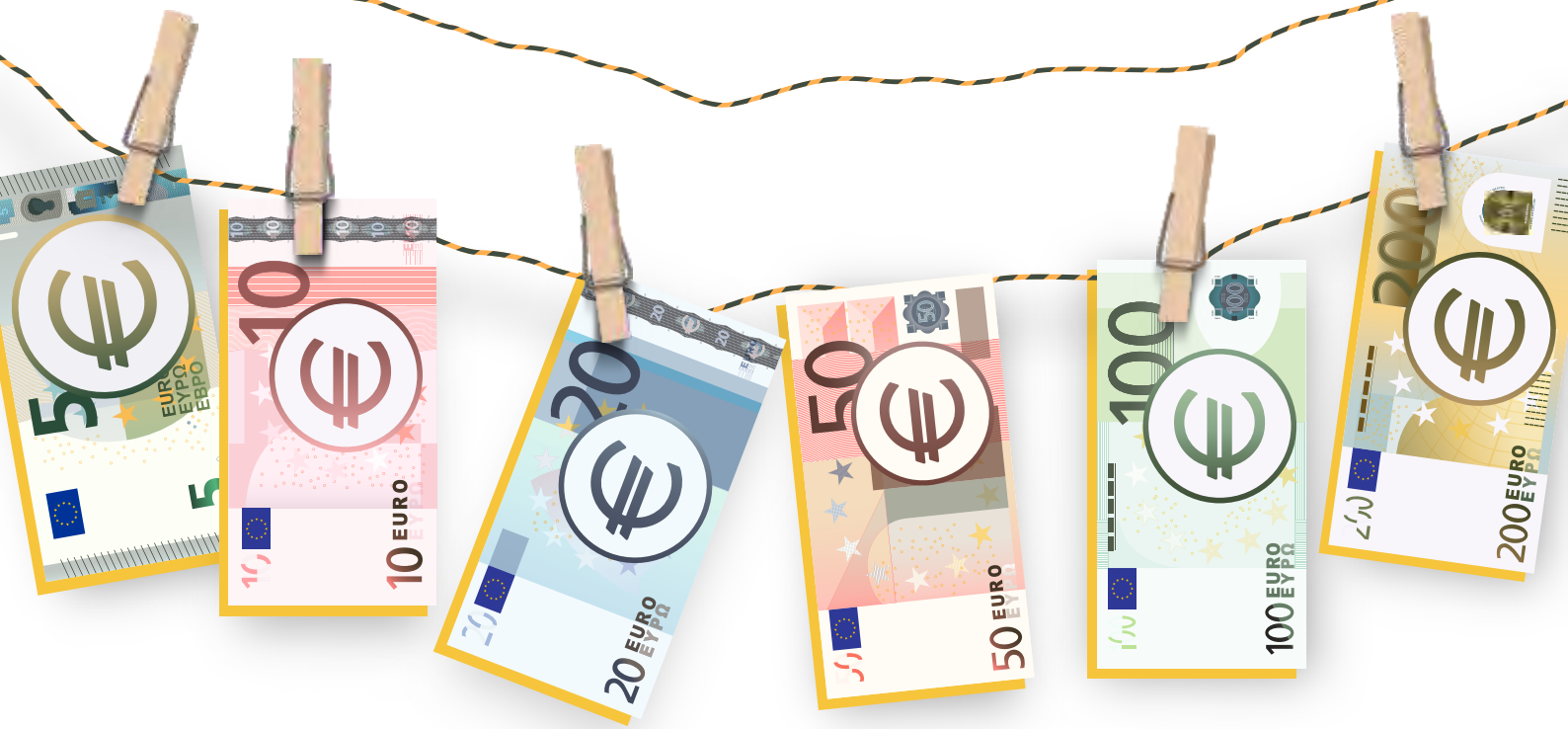
#museudodinheiro

VERDADEIRO
OU FALSO!



20
PONTOS

CADA RESPOSTA CORRETA



3.


FEITO PARA DURAR

www.youtube.com/watch?v=5mCVOAXLg00&feature=youtu.be

- A. Se acidentalmente fores para uma piscina com uma nota de Euro no bolso, ela desfaz-se!
- B. Se passares uma nota de Euro a ferro, ela ficará mais direitinha!
- C. As notas de Euro são à prova de tudo.



#museudodinheiro

VERDADEIRO 
OU FALSO! 

20
PONTOS
CADA RESPOSTA CORRETA



4.

O FABRICO DO DINHEIRO

<https://www.rtp.pt/play/zigzag/p5074/e411629/troco-por-trocas>

- A. A fábrica portuguesa VALORA produz notas e moedas de Euro.
- B. Hoje em dia as moedas são feitas uma a uma.
- C. A letra M numa nota de Euro quer dizer que foi feita em Malta.



Ficaste curioso para saber mais um pouco sobre o Euro? Sabe mais em...

<https://www.youtube.com/watch?v=PfCS3v6iKhE>

<https://www.rtp.pt/play/zigzag/p5074/e377723/troco-por-trocas>

#museudodinheiro

€UROOEXPERT



QUÍZ

Chegaste ao terceiro e último nível!
Parabéns! Se chegaste aqui é porque
uma parte de ti já é um verdadeiro
Euro Expert.

Preparado para o último nível?

Se quiseres aumentar
a dificuldade tenta responder
a cada desafio em 1 minuto!



MUSEU DO
DINHEIRO
BANCO DE PORTUGAL



#museudodinheiro



50
PONTOS
CADA RESPOSTA CORRETA



1.

OS EDIFÍCIOS REPRESENTADOS NAS
NOTAS DE EURO EXISTEM EM ALGUM PAÍS?

- A. Não. São representações de estilos arquitetónicos.
- B. Sim. São edifícios que existem nos países que aderiram ao Euro.
- C. Em diversos países europeus.
- D. Na Alemanha.

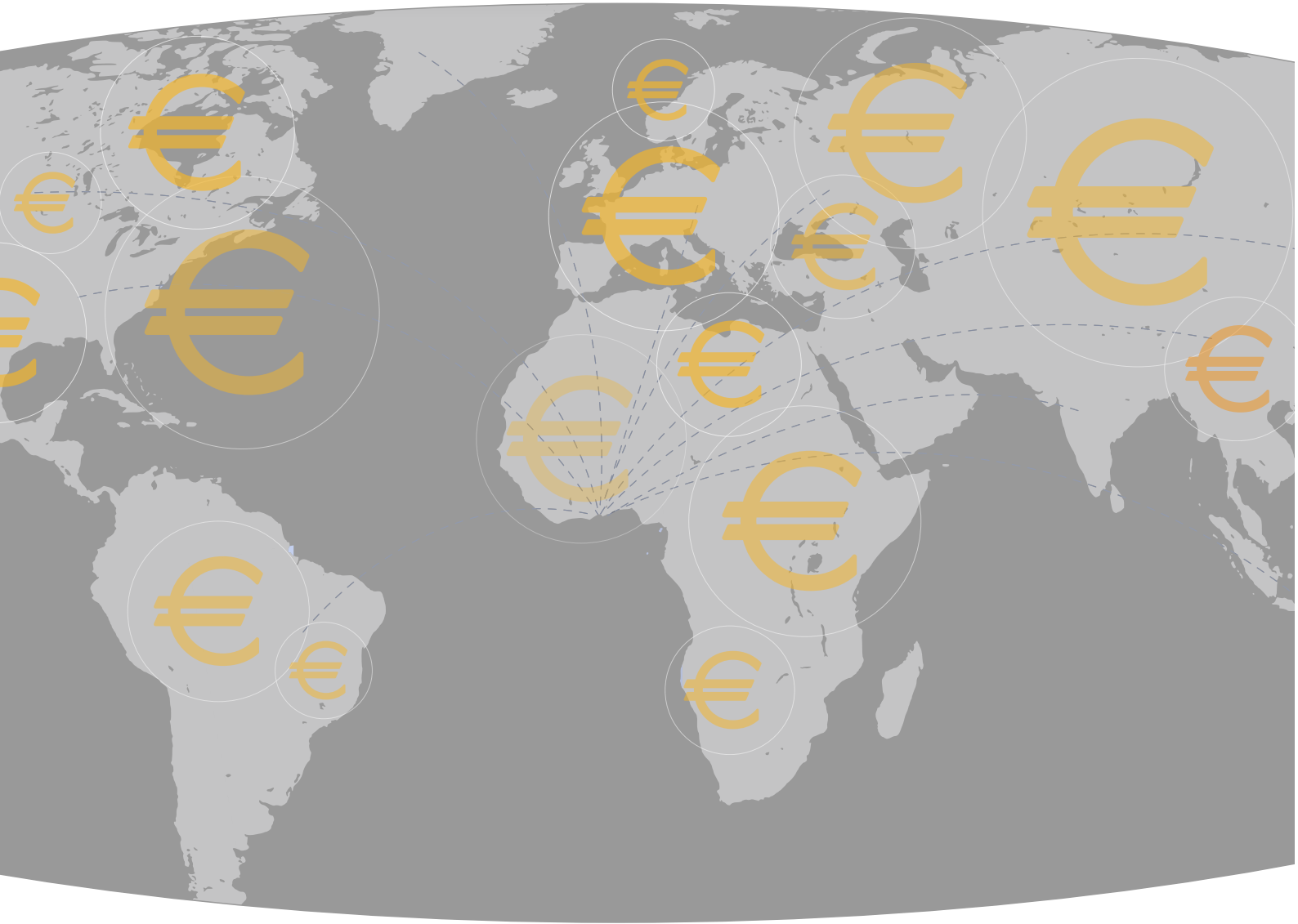


#museudodinheiro

2.

O EURO É UTILIZADO COMO MOEDA CORRENTE EM PAÍSES QUE NÃO PERTENCEM À ZONA EURO?

50
PONTOS
CADA RESPOSTA CORRETA



- A. Não, só nos países da Zona Euro é que podemos usar o Euro.
- B. Sim, no Mónaco, em São Marino e no Vaticano.
- C. Sim, no Reino Unido.
- D. Sim, em qualquer país do mundo podes usar o Euro.



#museudodinheiro

3.

EM MÉDIA QUANTO TEMPO
DURA UMA NOTA DE 5€?

A. Entre 10 a 20 anos.

B. Entre 1 a 2 anos.

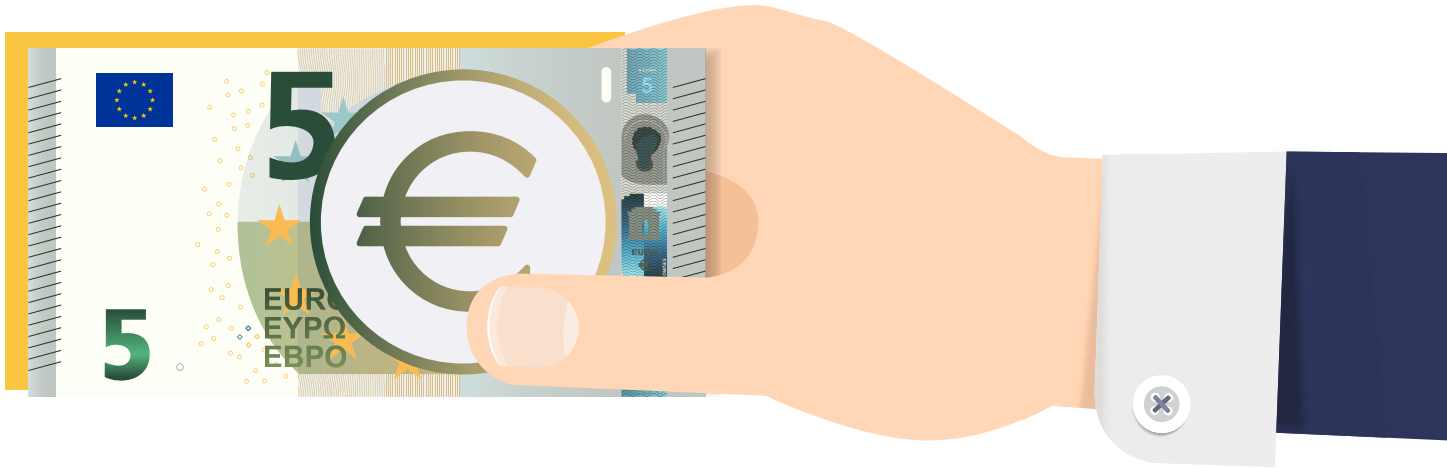
C. Entre 5 a 10 anos.

D. Entre 3 a 5 anos.



50
PONTOS

CADA RESPOSTA CORRETA



4.

QUAL A NOTA QUE MAIS SE ENCONTRA
NA CARTEIRA DOS PORTUGUESES?

A. 20 €

B. 10 €

C. 50 €

D. 5 €



#museudodinheiro

5.

QUAL DESTAS AFIRMAÇÕES
NÃO É A CORRETA?

- A. O E é de Europa.
- B. O E é de Estabilidade.
- C. Os dois riscos significam estabilidade e segurança.
- D. O simbolo inspira-se na letra grega "épsilon".



50
PONTOS

CADA RESPOSTA CORRETA



6.

DE QUEM É
A ASSINATURA ESCRITA NAS NOTAS DE EURO?

- A. Do/a Governador/a do Banco de Portugal.
- B. Do/a autor/a dos desenhos das notas.
- C. Do/a dono/a da fábrica que que as produz.
- D. Do/a Presidente do Banco Central Europeu.



#museudodinheiro



DESAFIO FINAL: PALAVRAS ESCONDIDAS

Último desafio e o mais fácil. É só para tirar teimas de que és mesmo um Euro Expert!

Desta vez tens que encontrar 10 palavras que estão encriptadas neste caracol.

Queres-te por à prova? Então pega num relógio ou no cronómetro do telemóvel e tenta encontrar as dez palavras num minuto? Tic, tac, tic, tac...

F	X																	R	O
H	FJ	B	R	U	A	P	U	A	W	R	M	G	I	O	Q			J	Q
S	PT	V	L	A	A	R	C	E	U	R	O	P	A	K	Y			R	E
U	U													A	C			U	O
L	L	W	M	V	E	S	T	A	B	I	L	I		X	O			O	F
B	Z	J	O	Z	B	O	D	G	B	U	K	D		N	N			Z	T
W	O	A	E								O	A		G	T			X	I
V	A	F	D		F	Q	B	C	E		Q	D		M	R			D	D
T	B	M	A		M	I	Z	Y	U		V	E		G	A			R	X
E	A	K	U		W	C		V	R		Y	D		F	F			I	I
E	F	S	T		L	A		E	O		T	K		I	E			J	I
U	G	M	E		O	K					R	K		M	I			L	B
R	I	T	N		U	K	L	N	L	R	X	K		E	T			O	A
V	Q	L	T		A	U	T	A	P	H	R	H		A	A			T	N
A	A	A	I											G	L			M	C
L	M	H	C	X	V	D	W	R	K	H	Z	B		J	Q			W	O
O	R	V	A	U	S	H	T	N	K	G	R	B		R	K			D	N
R	F																	S	O
A	UK	X	U	X	C	W	X	X	H	Y	J	A	O	K	U	N	U	L	
M	LU	A	P	A	R	O	E	F	A	F	U	M	N	O	T	A	P	B	

€UROOEXPERT

Soma os pontos das atividades e respostas certas e vê em que lugar do pódio Euro Expert ficaste!

PONTUAÇÃO
S O L U Ç Õ E S



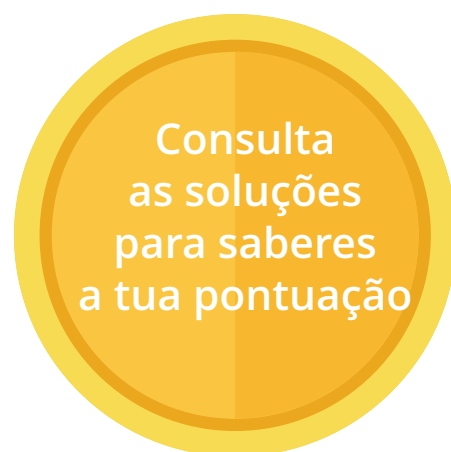
Quem é quem?
À lupa
Teste do Íman
Descobre as diferenças



Verdadeiro ou falso



Euro Expert Quiz



MAIS DE
400 PONTOS



MAIS DE
600 PONTOS

MAIS DE
200 PONTOS









TOTAL:

#museudodinheiro

SOLUÇÕES



QUEM É QUEM?

-  0,10€ (10 cêntimos) | Espanha, escritor Cervantes
-  0,50€ (50 cêntimos) | França, figura da República
-  0,20€ (20 cêntimos) | Alemanha, Portas de Brandenburgo, em Berlim
-  0,05€ (5 cêntimos) | Itália, Coliseu de Roma
-  2€ (2 euros) | Portugal, selo real de D. Afonso Henriques
-  1€ (1 euro) | Grécia, coruja, símbolo de Atenas
-  0,01€ (1 cêntimo) | Finlândia, leão do brasão de armas da Finlândia
-  0,02€ (2 cêntimos) | Irlanda, lira usada tipicamente na música celta

À LUPA

VS | Vítor Santos
INCM | Imprensa
Nacional Casa
da Moeda



LL | Luc Luycx, artista que desenhou o lado comum da moeda de Euro

#museudodinheiro

SOLUÇÕES



TESTE DO ÍMAN

A diferente força de atração do íman acontece porque cada metal tem propriedades magnéticas diferentes.

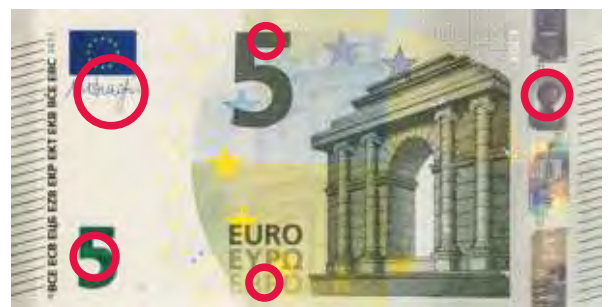
As moedas de 1, 2 e 5 cêntimos ficam presas no íman, porque são de aço de baixo teor em carbono cobreado (ferro + carbono), que em contacto com um íman apresentam uma forte propriedade magnética.

As moedas de 10, 20 e 50 cêntimos, quando em contacto com um íman, não devem manifestar qualquer propriedade magnética. Estas moedas são feitas de ouro nórdico, uma mistura de cobre, alumínio, zinco e chumbo. Apesar da cor dourada não têm qualquer teor de ouro.

As moedas de 1€ e 2€ ficam ligeiramente presas. Estas moedas são ligeiramente magnéticas apenas no seu núcleo (parte central). Na moeda de 1€ a coroa (parte dourada) é feita de latão níquelado e o centro (parte prateada) é de níquel revestido com cuproníquel. Na moeda de 2€ a coroa (parte prateada) é feita de cuproníquel e o centro (parte dourada) é de níquel revestido com latão níquelado.

DESCUBRA AS DIFERENÇAS

1. Assinatura de Mário Draghi, presidente do Banco Central Europeu quando começou a série Europa.
2. Figura da deusa Europa impressa na banda holográfica com cores brilhantes e intensas.
3. Número com o valor da nota impresso em relevo. Sente-se a rugosidade ao tocar.
4. Número esmeralda com o valor da nota impresso numa tinta brilhante, que muda de cor entre tons de verde e azul quando inclinas a nota.
5. Com a adesão da Bulgária à União Europeia em 2007, a palavra EURO aparece também em caracteres do alfabeto cirílico (EBPO).



SOLUÇÕES



VERDADEIRO OU FALSO!

1.

A. Falso. Só 12 países, dos 20 atuais, aderiram ao Euro nesta fase.

B. Verdadeiro.

C. Verdadeiro. Até 1 de março usaram-se em simultâneo moedas nacionais e de Euro.

2.

A. Verdadeiro

B. Falso. As moedas de Euro têm uma face igual e uma face nacional, conforme o país que as produz, mas todas elas podem circular por todos os países da Zona Euro. As notas têm todas os mesmos desenhos.

C. Verdadeiro

3.

A. Falso

B. Verdadeiro

C. Verdadeiro. Sabias que até mesmo rasgada podes trocar uma nota de Euro por outra nova no Banco de Portugal? Desde que tenhas pelo menos metade da nota e se vejam alguns elementos de segurança .

4.

A. Falso. A VALORA é uma grande oficina de impressão, com elevados requisitos de segurança, que só produz notas. Produz notas de EURO e algumas notas de outros países.

B. Falso. Hoje, as moedas são feitas por máquinas que produzem perto de 900 moedas por minuto. Com a mecanização, deixaram de ser feitas uma a uma por artesãos-moedeiros.

C. Falso. "M" é a letra que aparece no número de série das notas produzidas na fábrica portuguesa VALORA.

